

Frez 2-piórowy z pokryciem diamentowym

2-Flute router, coated

DR 821

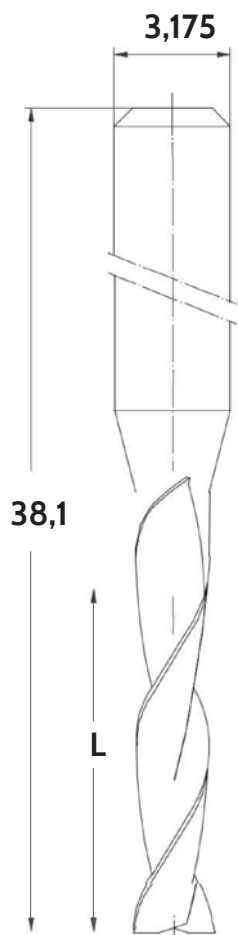


Zastosowanie/korzyści:

- kontury wewnętrzne/sloty z bardzo wysokimi wymaganiami jakościowymi
- do głębokiego frezowania
- Al, Cu, mosiądz, metale
- ograniczenie sił skrawania
- obniżenie temperatury podczas frezowania

Applications/Advantages:

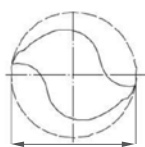
- inner contours/slots with very high quality demands
- depth routing possible
- routing Al, Cu, brass, metals
- reduced cutting forces
- reduced temperature during routing process



końcówka płaska
flat end cut

frez prawoskrętny
right twisted

(wiór do góry)
(up cut)



Ø

821 końcówka płaska
frez prawoskrętny
z pokryciem
wiór do góry

flat end cut
up cut (right twisted)
coated

821		
Ø	L [mm]	
[mm]	3,0	6,0
1,00	X	
1,60		X
2,00		X
2,40		X

* zapytaj o inne wymiary

* other diameters on request